

Grundrissplanung

Das Wichtigste zur Größe des Hauses auf einen Blick:

Die Grundrissplanung ist ein entscheidender Schritt auf dem Weg zu deinem Zuhause. Bei der Grundrissplanung geht es darum, den vorhandenen Raum optimal zu nutzen und gleichzeitig den eigenen Bedürfnissen und Wünschen gerecht zu werden. Ein gut durchdachter Grundriss kann den Wohnkomfort erheblich verbessern. Er ermöglicht einen harmonischen Bewegungsfluss zwischen den Räumen, schafft ausreichend Stauraum und sorgt für eine angenehme Atmosphäre.

Bei der Grundrissplanung sind mehrere wichtige Elemente zu berücksichtigen. Zum Beispiel sollte man

darauf achten, dass Schlafzimmer auf der ruhigeren Seite des Hauses liegen, um Lärm zu minimieren. Durch die bewusste Platzierung von Fenstern kann zudem eine optimale Belichtung erreicht werden. Auch die Wahrung der Privatsphäre ist wichtig, z. B. durch die räumliche Abschirmung des Badezimmers. Durch die bewusste Planung entsteht somit ein Grundriss, der perfekt zum eigenen Leben passt.

Gemeinsam werfen wir einen ersten Blick auf die wichtigsten Aspekte der Grundrissplanung und geben dir Hilfestellungen auf dem Weg zu deinem Traumgrundriss.



MEDLEY 3.0 110 A mit einer Nettogrundfläche von 125 m²



MEDLEY 3.0 401 D mit einer Nettogrundfläche von 175 m²

Gut zu wissen:

- Die durchschnittliche Wohnfläche des Hauses liegt bei einem Drittel der Grundstücksfläche.
- Im Durchschnitt ist ein Finger-Haus ca. 134,9 m² groß.
- Die Anzahl und Aufteilung der Zimmer sind bei der Planung entscheidend.
- Zusätzliche Zimmer sowie Stauraum können durch die Planung eines Kellers gewonnen werden.
- Die Wohnfläche lässt sich durch verschiedene Anbauteile, wie z. B. einen Erker oder Wintergarten, individuell erweitern.
- Der Grundriss bestimmt auch das Hausdesign, also das äußere Erscheinungsbild des Hauses.

**DIE GROSSE
FINGER-
Haustour**



Hast du die 3. Folge
»Der Wohnbereich«
unserer Finger-Haustour
noch nicht gesehen? Jetzt
scannen und anschauen!

Grundrissplanung

Wie groß soll dein Haus sein?

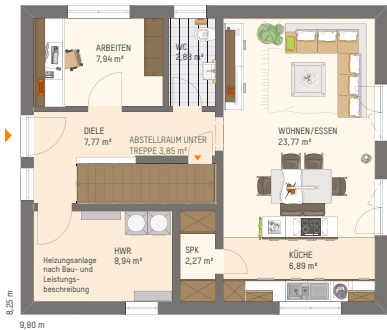
Bekomme einen ersten Eindruck für die Größe des Hauses anhand unseres Beispiels NEO. Das Hauskonzept bietet interessante Grundrissideen und attraktive architektonische Highlights.

Und das Allerbeste: NEO ist erstaunlich preiswert. Das Haus bietet auf 125 bis 182 m² die sprichwörtliche FingerHaus-Qualität und höchsten Wohnkomfort für die ganze Familie.

S NEO 131 mit einer Nettogrundfläche von **122 m²**



Grundriss Erdgeschoss



Grundriss Dachgeschoss



Über's Haus:

- Platz für 4 Personen
- gut geeignet für kleine Grundstücke
- separates Büro/Gästezimmer
- separate Ankleide

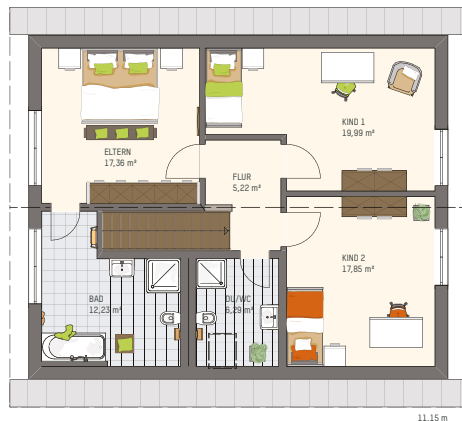
M NEO 312 mit einer Nettogrundfläche von **162 m²**



Grundriss Erdgeschoss



Grundriss Dachgeschoss



Über's Haus:

- Platz für 4 Personen
- WC mit Dusche im Erdgeschoss
- separater Arbeitsbereich
- zwei Badezimmer im Dachgeschoss

L NEO 516 mit einer Nettogrundfläche von **182 m²**



Grundriss Erdgeschoss



Grundriss Dachgeschoss



Über's Haus:

- Platz für 5 Personen
- WC mit Dusche im Erdgeschoss
- separater Arbeitsbereich
- drei Kinderzimmer

Platzbedarf ermitteln

So findest du die richtige Größe für dein Haus



Wohn- und Essbereich

... ist der Mittelpunkt des Hauses, plane diesen nicht zu knapp! Platz gewinnst du zusätzlich durch Anbauteile wie z. B. einen Wintergarten, einen Erker oder ein Sitzbankfenster.



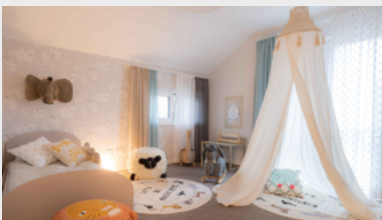
Küche

Soll deine Küche offen oder geschlossen sein? Wie viel Arbeitsfläche und Stauraum benötigst du und soll es eine zusätzliche Ess-Ecke geben?



Schlafzimmer

Überlege dir vorab, ob du eine separate Ankleide benötigst oder ob deine Schränke auch im Schlafzimmer untergebracht werden sollen.



Kinderzimmer

Achte bei der Planung darauf, dass die Größe der Zimmer auch dann noch geeignet ist, wenn deine Kinder größer werden und weitere oder größere Möbel platziert werden müssen.



Badezimmer

Überlege dir, ob du ein großes Familienbad oder zwei kleinere Bäder haben möchtest. Wenn Kinder mit im Haus leben, bietet ein separates Kinderbad mehr Privatsphäre für beide Parteien.



Gästezimmer/Büro

Es ist sinnvoll, einen zusätzlichen Raum als Gästezimmer und/oder Büro einzuplanen. Dieser Raum bietet zusätzlichen Stauraum und könnte auch anderweitig umfunktioniert werden.



Gäste WC

Kompakt oder mit zusätzlicher Dusche?

Stauraum

Abstellkammer, Garage oder Keller?

Flure

Garderobennische, Wandhaken oder Schränke?

Tipps und Hilfestellung:

- Schau dir die Räume deiner aktuellen Wohnsituation an und miss diese aus, um ein Raumgefühl zu bekommen
- Schau dir auf unserer Website weitere Grundrissidee an: www.fingerhaus.de
- Besuche eines unserer deutschlandweit **26 Musterhäuser** und lass dich von den unterschiedlichen Raum- und Wohnkonzepten inspirieren!



Meine Kalkulation:

Keller	Fundamentplatte
___ m ²	Wohn- und Essbereich
___ m ²	Küche
___ m ²	Schlafzimmer
___ m ²	Ankleide
___ m ²	Kinderzimmer 1
___ m ²	Kinderzimmer 2
___ m ²	Kinderzimmer 3
___ m ²	Badezimmer Eltern
___ m ²	Badezimmer Kinder
___ m ²	Gäste WC
___ m ²	Gästezimmer/Büro
___ m ²	Abstellkammer
___ m ²	Flur EG
___ m ²	Flur DG/OG
___ m ²	Gesamt